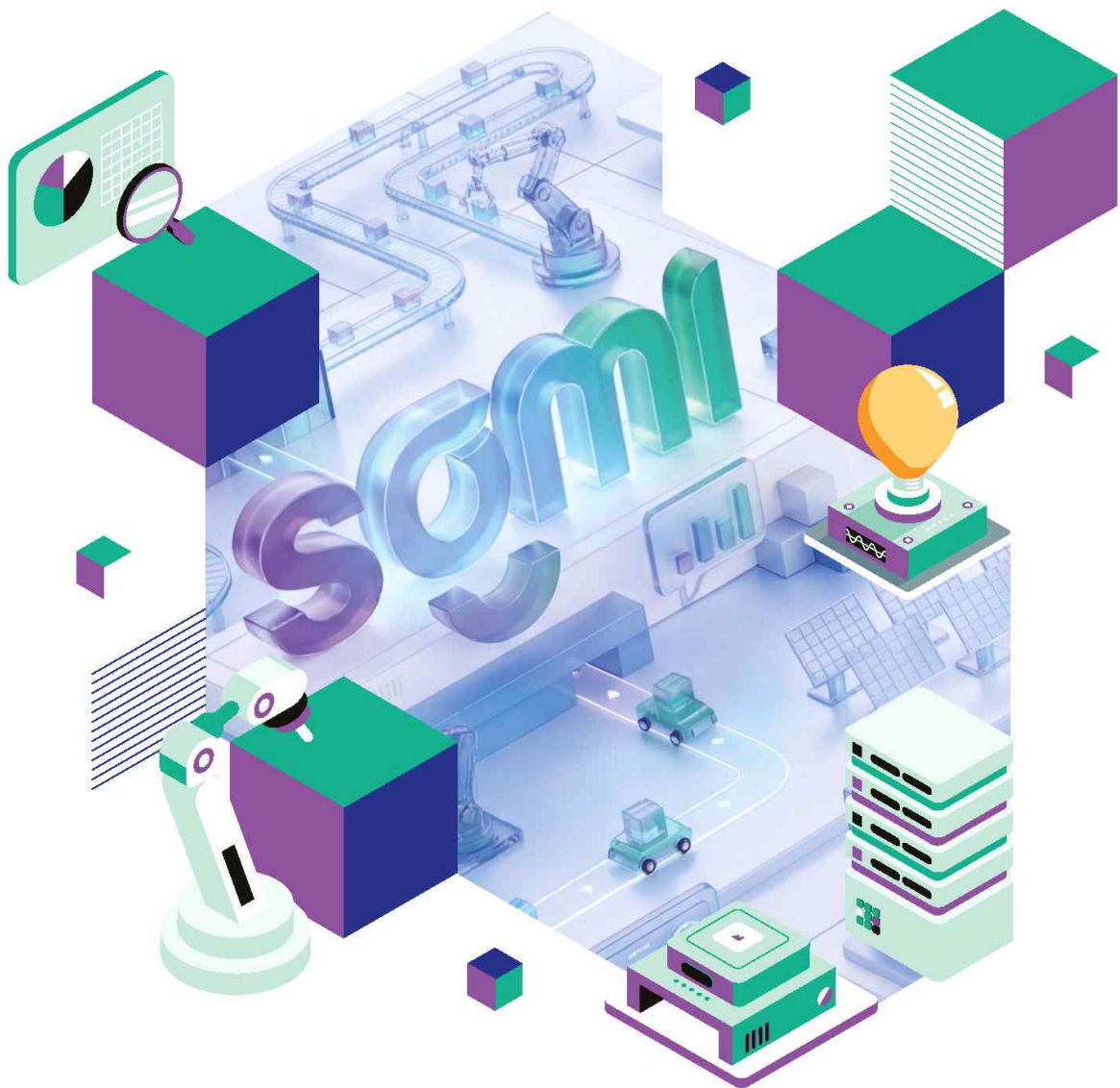


국가인적자원개발컨소시엄 산업맞춤형 공동훈련센터

운영단
sgmi



kit X **sgmi** X **SAMSUNG**

삼성전자와 협업하여 제조기술 노하우를 반영한 실무 중심 스마트팩토리 전문 교육 프로그램

국가인적자원개발컨소시엄 산업맞춤형 공동훈련센터

 x  x 



삼성전자와 협력하여 제조 현장에 적용 가능한 실무 중심 교육을 통해 스마트 제조 인재 양성과 산업 경쟁력 강화를 지원합니다.

스마트팩토리 아카데미

삼성전자 제조기술 및
운영 노하우 직접 반영

산업 현장과 바로
연결되는 교육

정부 사업과 연계한
산학 협력 교육

단순 이론이 아닌
적용 중심 학습

스마트공장 구축기업 대상
맞춤형 교육 지원

기업 경쟁력으로
이어지는 실무 역량 강화



단순 교육이 아닌

실제 산업과 연결된 스마트팩토리 실행 교육!



생산 공정 및
자동화 시스템



설비 운영 및
유지보수



품질 관리 및
안전 관리

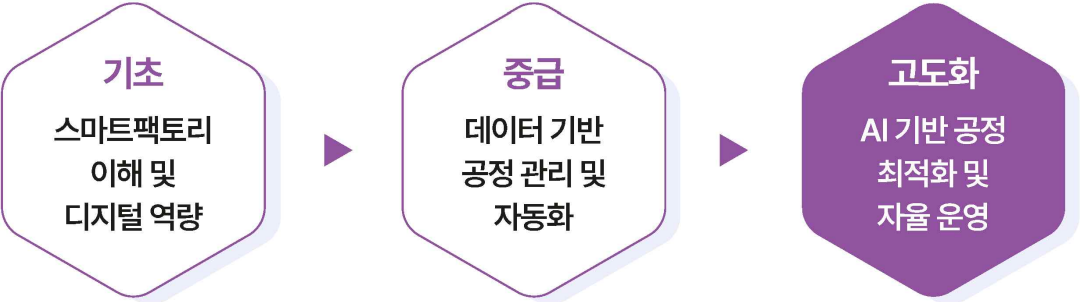


제조 데이터
분석 및 활용



■ 단계별로 구성된 현장 실무 중심 교육 과정

기초부터 고도화까지 단계별로 구성된 커리큘럼



■ 설계부터 운영까지 연결

- CAD / CAM 기반 설계 및 가공
- 시뮬레이션 기반 공정 검증
- 데이터 기반 생산 최적화
- CPS 기반 스마트 생산 시스템



교육 운영 구조

대상별 맞춤형 교육 체계



학습 방식

직접 보고, 체험하고, 적용하는 교육

- 이론 교육 + 실습 병행
- 우수기업 벤치마킹 프로그램 운영
- Factory Lab 기반 체험형 교육

교육 운영 방식

기업 수요 기반 맞춤형 교육

- 기업 수요 기반 커리큘럼 설계
- 실제 공정 및 사례 중심 교육
- 교육 이후 현장 적용까지 연계

기대효과

기업	재직자	산업
스마트공장 구축 및 운영 역량 확보	실무 중심 스마트 제조 역량 강화	데이터 기반 제조 혁신 가속화

커리큘럼

경영자

스마트팩토리 추진리더(경영자) | 1일

중간관리자

1. 현장 혁신리더(중간관리자) | 2일
2. 스마트팩토리 우수기업(모델공장) 현장학습 | 0.5일

분야별 실무자과정

현장혁신

1. 스마트팩토리 마스터(실무자) | 2일
2. 스마트팩토리 구축을 위한 현장혁신기본 | 1일
3. 삼성전자 생산방식(SPS) 이해 | 1일
4. 제조현장 낭비개선 | 2일
5. 제조능력분석을 통한 공정개선 기법 | 2일
6. 효율적인 자재공급을 위한 제조물류개선 기법 | 2일
7. 스마트팩토리 품질혁신 | 2일
8. 정확도 및 공급능력 향상을 위한 효율적인 자재관리 | 2일
9. 중소기업형 스마트 품질관리 기본 | 1일
10. 스마트팩토리 생산관리 기법 | 1일
11. 스마트팩토리 구축 기법 | 1일
12. 스마트팩토리 운영체제 이해 | 1일

시뮬레이션

1. Layout 및 공정최적화를 위한 시뮬레이션 | 3일
2. 공정최적화를 위한 작업분석과 시뮬레이션 | 3일
3. CPS 기반 디지털 트윈 | 3일

초정밀가공

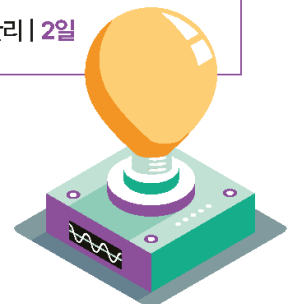
사출성형 외관품질 개선 | 1일

공장운영 시스템

1. 중소기업형 MES 입문 | 1일
2. 중소기업형 MES 기초 | 2일
3. 중소기업형 MES | 3일
4. 중소기업형 ERP | 2일
5. 중소기업형 PLM | 1일
6. 중소기업형 AI도입 및 활용 | 1일
7. AI기반 생산운영시스템 운영 | 1일

제조자동화

1. ESG 공정 에너지관리시스템(FEMS) | 1일
2. 간이/간편 자동화 설계제작 실무 | 2일
3. 공정품질 향상을 위한 Fool Proof | 2일
4. PLC 기반 통합제어 기술 활용 | 3일
5. 스마트팩토리 구축을 위한 제조자동화 이해 | 1일
6. 진동분석을 통한 설비고장 예지 | 3일
7. 산업용 로봇 기초 | 1일
8. 설비생산성 관리 | 2일



교육 신청 방법

▶ 집체교육 (교육비 전액 지원)

수강대상 전국, 고용보험 가입된 재직자(대기업 제외)

신청방법



스마트그린제조혁신사업단
smartfactory.kumoh.ac.kr

*네이버 검색을 통해 간편하게
교육 신청이 가능합니다.



신청절차



스마트그린
제조혁신사업단 접속
(smartfactory.kumoh.ac.kr)



주제별
교육과정 선택



수강신청서 폼
작성 및 제출

▶ 방문교육 (교육비 전액 지원)

수강대상 전국, 고용보험 가입된 재직자, 교육생 10명 이상 모집 가능 기업(대기업 제외)

신청방법 전화문의 (스마트그린제조혁신사업단 ☎ 054-478-6785)

신청절차



기업

교육문의



일정 협의 및 확정

스마트그린
제조혁신사업단

스마트그린제조혁신사업단은
기업 맞춤형 교육을 제공합니다!



**스마트 제조
전문인력 양성**

AX(AI Transformation) 기반
융합형 인재 양성 및
PLC-MES·디지털 트윈까지
이어지는 단계별 교육 체계

**제조기업 디지털
전환(DX) 지원**

기업 수요 기반 맞춤형 교육
운영 및 삼성전자 협력을 통한
선진 제조 노하우 확산

**산학연 기반
산업 생태계 고도화**

대학-기업 연계를 통한
기술·교육 허브 구축 및
친환경·고품질 제조 환경 구현